

MAPA DE SITUACION DE MUESTRAS Y FOTOGRAFIAS

MAPA GEOLOGICO NACIONAL (MAGNA)

Instituto Tecnológico GeoMinero de España

LONGARES

411
27-16

LEYENDA

CUATERNARIO	HOLOCENO	44, 45
	PLEISTOCENO	38, 39, 40, 41, 42, 43
	PLIOCENO	32, 33, 34
TERCIARIO	VALLESIENSE	30, 31
	ARAGONIENSE	25, 26, 27, 28, 29
	AGENIENSE / CHATTIENSE	17, 18, 19, 20, 23
CRETACEO	PALEOCENO	12
	SUP. MAASTRICHT / INFERIOR	11
	TITONICO	8
JURASICO	KIMMERIDG. / OXFORDIENS.	5
	SALENIENSE-BADOCIENSE	3
	LIAS DOGGER / Malm / SINEMURIENSE / HETTANGIENS.	2

E. 1: 50,000

ZARAGOZA (383)

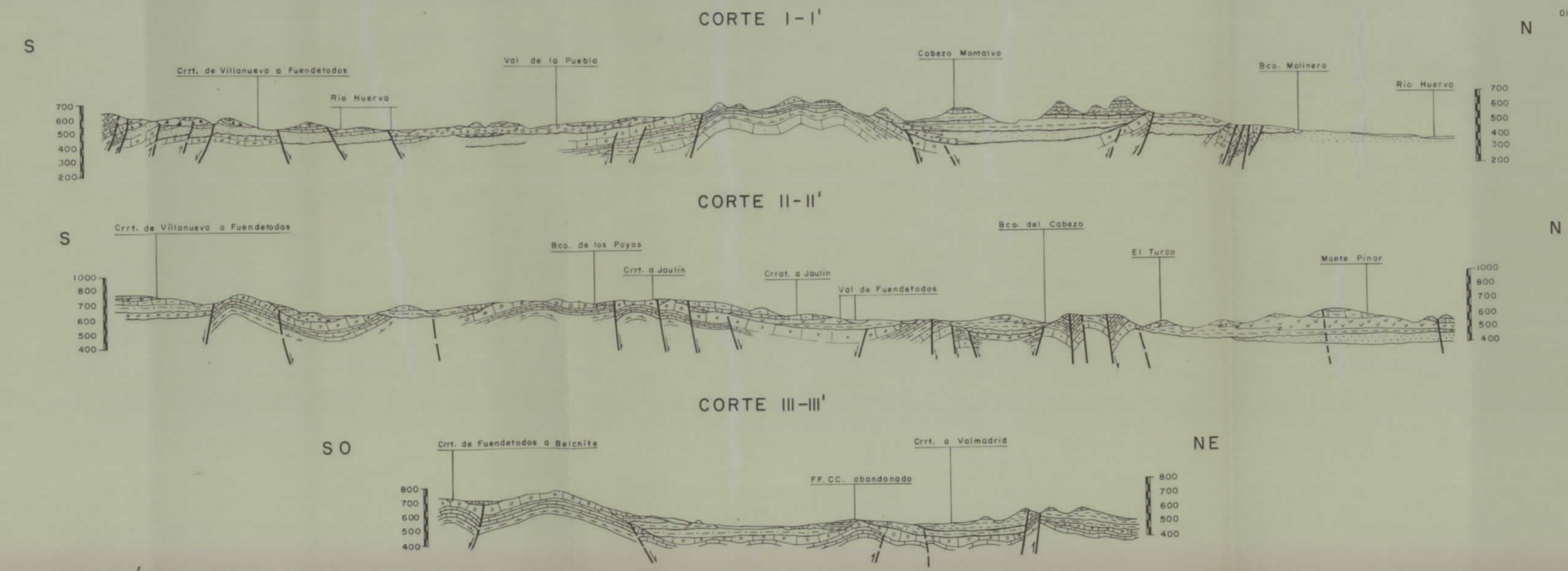


- 45. Gravas, arenas, limas y arcillas. Aluviales y fondos de valle
- 43. Cantos angulosos en matriz arcillosa. Coluviales
- 42. Gravas, arenas, limas y arcillas. Canas de decaccion
- 34, 37, 39 y 41. Gravas y cantos angulosos en matriz limo-arcillosa. Glacia
- 35, 36, 38, 40 y 44. Cantos y gravas polimétricas redondeadas. Terrazas
- 32. Balas y cantos suaríticos. Raña
- 31. Calizas y lutitas rojas en la base
- 30. Conglomerados de cuarzo, grises y blanquecinos
- 29. Calizas arenosas y margas amarillentas y verdosas
- 28. Margas yesíferas, yesos alabastrinos y niveles de caliza
- 27. Margas, marga calizas y calizas blanquecinos
- 26. Lutitas rojas con niveles de calcilitas
- 25. Areniscas y lutitas rojas con niveles de conglomerados
- 24. Conglomerados de cantos angulosos y subangulosos de suarita y caliza, con matriz arcillosa rojiza
- 3. Margas amarillentas y verdosas
- Calizas y margas blanquecinos
- 11. Arcillas rojas con yesos alabastrinos y margas grises
- 20. Yesos masivos y margas
- 19. Brechas, conglomerados y margas
- 18. Lutitas rojas
- 17. Conglomerados de cantos redondeados de calcilita y caliza de tonos amarillentos
- 16. Yesos masivos
- 15. Lutitas rojas, areniscas y conglomerados
- 14. Conglomerados de cantos redondeados de cuarzo y grises, areniscas amarillentas y lutitas
- 13. Calizas y margas blanquecinos
- 12. Conglomerados de cantos calizas, areniscas y margas color salmón
- 11. Margas amarillentas y calizas dolomíticas blanquecinos
- 10. Calizas laminadas, marga-calizas y margas. F. Weald
- 9. Areniscas y lutitas rojas. F. Weald
- 8. Calizas arenosas y margas. Unidad de Aguilón
- 7. Calizas con anacitas. Fm. Calizas con anacitas de Higuerales
- 6. Calizas y marga-calizas. Fm. Rítmico caládrén de Larigüilla
- 5. Calizas biocásticas. Mb. Calizas con esponjas de Yátova. Margas, margas arenosas, areniscas, calizas y marga calizas. Fm. Margas de Sof de Chera
- 4. Calizas y margas. Fm. Carbonatada de Chelva
- 3. Margas y margocalizas nodulosas. Mb. Calizas nodulosas de Caslós
- 2. Calizas tabeadas. Fm. Cuevas Labradas
- 1. Dolomitas brechoides. Fm. Cortes de Tajafo

SIGNOS CONVENCIONALES

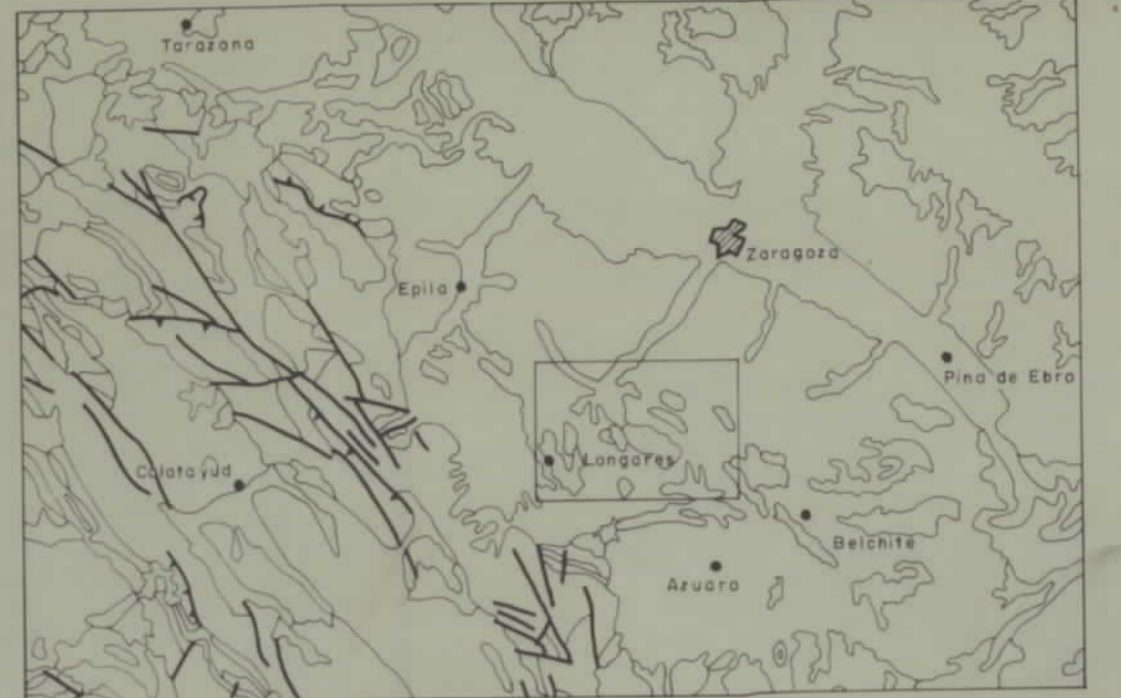
- CONTACTO NORMAL O CONCORDANTE
- CONTACTO DISCORDANTE
- CONTACTO PARACONFORME
- CAMBIO LATERAL DE FACIES
- ANTICLINAL
- SINCLINAL
- FRACTURA
- FALLA INVERSA
- BUZAMIENTO Y VALOR
- FOTINTERPRETACION
- BUZAMIENTO SUBHORIZONTAL

- 27-16 GS-AH (Antonio Hernández)
- MUESTRAS SUeltas**
9001 a 9045
- MUESTRAS SERIADAS**
01-JAULIN (01-L1 - 06-L1)
02-PINAS-I (01-T1 - 06-T1)
03-PINAS-II (01-T1 - 04-T5)
04-MEZALOCHA (01-L1 - II-L2)
05-VILLANUEVA DE HUERVA (01-T1 - 18-T2)
06-JAULIN-II (01-T1 - 02-T1)
07-FUENDETODOS (01-T1 - 07-T2)
08-CRIT. de VILLANUEVA (02-T1 - 04-L1)
09-MEZALOCHA-II (01-T1 - 08-T1)
- FOTOGRAFIAS**
9100-9125 Antonio Hernández



NORMAS, DIRECCION Y SUPERVISION DEL ITGE
CARTOGRAFIA REALIZADA EN 1994
AUTORES: A. HERNANDEZ SAMANIEGO (C.G.S.)
J. RAMIREZ BERINO (C.G.S.)
DIRECCION Y SUPERVISION:
A. ROBADOR MORENO (ITGE)

ESQUEMA REGIONAL



- Escala 1:1.000.000
- Cuaternario
 - Plioceno
 - Mioceno
 - Oligoceno
 - Paleoceno-Eoceno
 - Cretácico sup.
 - Cretácico inf.
 - Jurásico
 - Keuper
 - Buntsandstein-Muschelkalk
 - Paleozoico

ESQUEMA MORFOESTRUCTURAL



- Escala 1:200.000
- Jurásico-Cretácico inferior
 - Oligoceno
 - Mioceno
 - Cuaternario
 - Fractura
 - Escarpe estructural
 - Superficie estructural
 - Rañas
 - Glacia
 - Terrazas y fondos de valle
 - Superficies de erosión

COLUMNAS ESTRATIGRAFICAS

